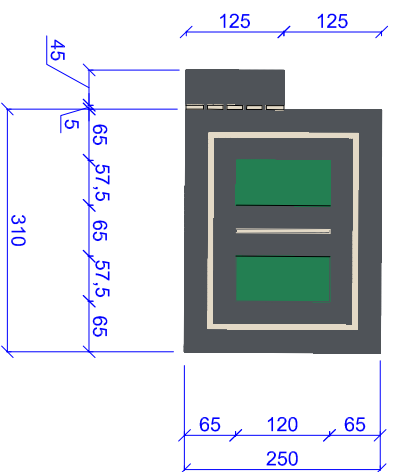
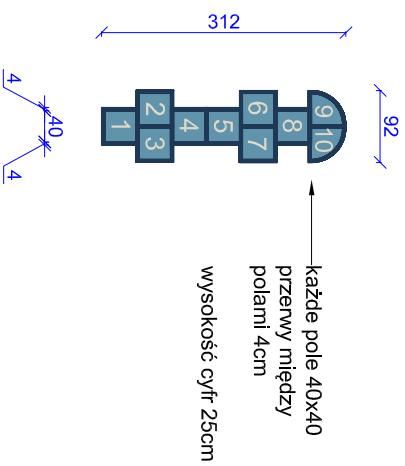


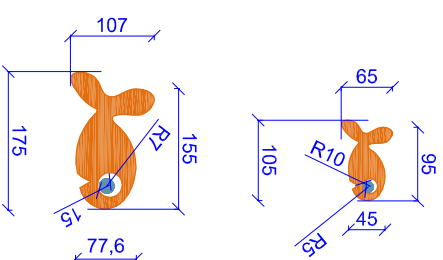
Tor dla samochodów



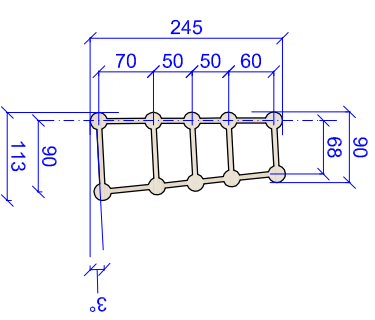
Gra w klasy



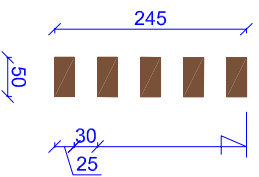
Rybki



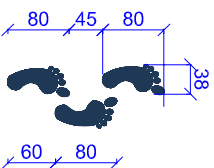
Drabinka



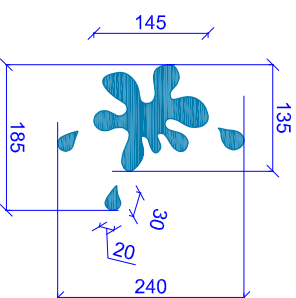
Kładka



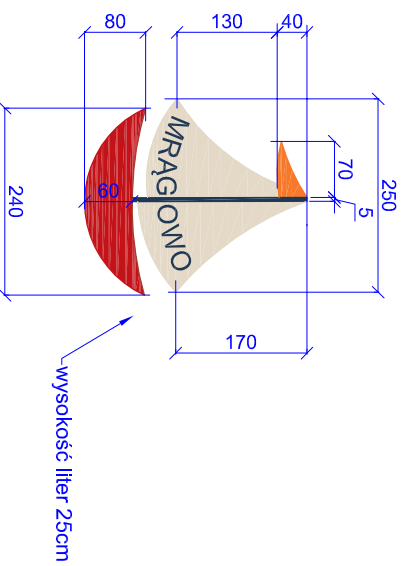
Stopy



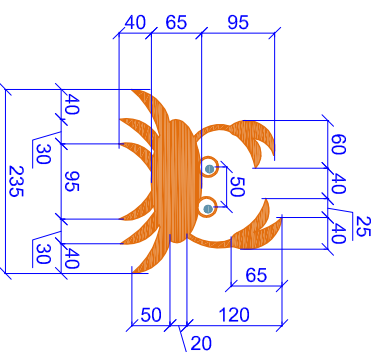
Klefs



Łódka



Krab



PLAC ZABAW I SIŁOWNIA PLENEROWA PRZY UL. ŻEROWSKIEGO W MRAĞOWIE dz. nr 144/25 obr. 5	
ETAP: PROJEKT WYKONAWCZY	
INWESTOR:	Gmina Miasto Mragowo ul. Krdlewiecka 60A 11-700 Mragowo
Wnętrza i ogrody Annałea Alicja Łdłysz-Pogorzałska os. Mazurskie 11/4 11-700 Mragowo	
OPRACOWANIE	
mgr inż. arch. Zbigniew Patałass nr upr. 265/88/OL	
mgr inż. Alicja Łdłysz-Pogorzałska architekt krajołobrazu	
WZÓR NAMIERZCHNI BEZPIECZNEJ ELEMENTY	
data: styczeń 2018	skala 1:100
A05	